

Ampacoll® INT

▶ Ruban adhésif pour deux applications



- ▶ Robuste, étirable et facile à déchirer à la main
- ▶ Pas de colle sur les côtés du rouleau
- ▶ Mise en œuvre dès -5 °C
- ▶ Transparent, avec ligne de positionnement

intérieur

Ampacoll® INT

pour joints de recouvrement



Dimension des rouleaux

Long.: 40 m / Larg.: 60 mm / Epaisseur: 0,25 mm

Contenu d'un carton **Quantité par palette**

10 rouleaux = 400 m¹ 42 cartons = 16'800 m¹

pour passages de tuyaux



Données techniques:

Durée de conservation	2 ans
Temp. de mise en œuvre	dès -5 °C
Résistance thermique	-20 à +80 °C

Avis Technique:

Couvert par le Document Technique
d'Application DTA no: 20/13-281


Certifications importantes

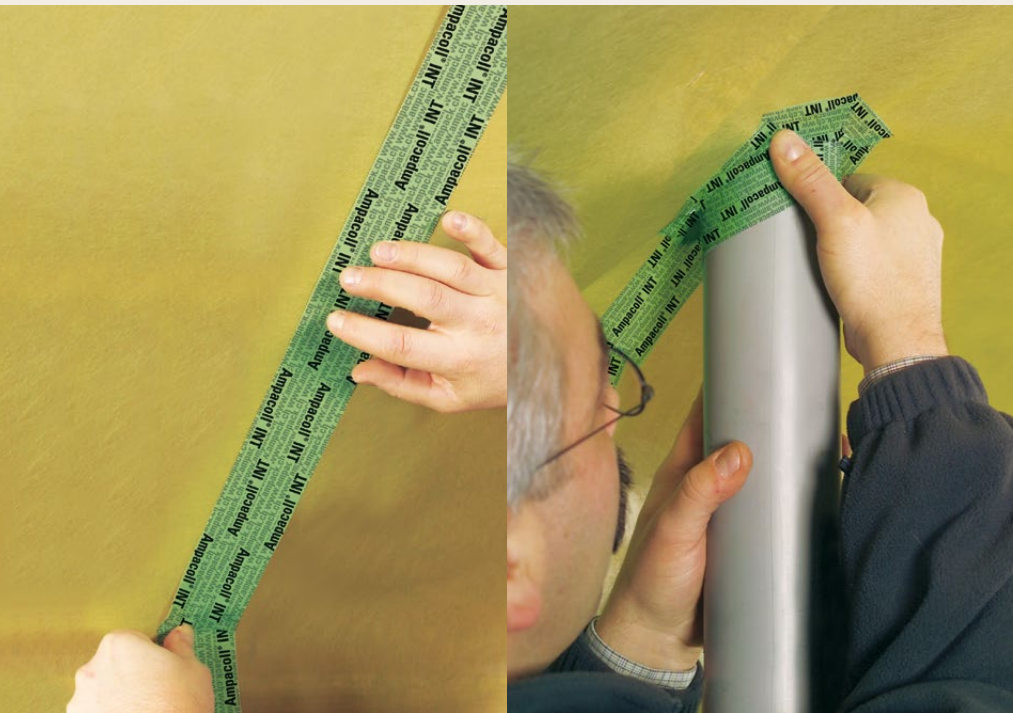
- ▶ Brevet Suisse No. 695 675
- ▶ Brevet Suisse
enreg. No 0069/04 du 19.1.2004

10

Jahre Garantie*
Ans Garantie
Anni Garanzia
Years Warranty

* Les produits Ampack sont synonymes de sécurité. La garantie couvre non seulement le remplacement des matériaux, mais également les frais d'installation et de second œuvre.

 ISO 9001:2008
Swiss Research



Optimisé pour les matériaux suivants:

- ▶ Pare-vapeurs et barrières vapeur
- ▶ Film en polyéthylène
- ▶ Bois aplani au rabot
- ▶ Panneaux OSB
- ▶ Panneaux en plâtre cartonné *
- ▶ Panneaux de fibres au liant de plâtre *
- ▶ Métaux (aluminium, acier, etc.)
- ▶ Eléments de construction en polyéthylène (parements)
- ▶ Eléments de construction en PVC (fenêtres)

* utiliser impérativement Primer

Conseils de mise en œuvre

Les surfaces à coller doivent être propres, sèches, exemptes de poussière et de graisse.

Collage des joints de recouvrement

Si nécessaire, nettoyez les surfaces à coller. Déchirez une bande d'**Ampacoll® INT** à la main, à la longueur voulue, et positionnez-la bien au centre du joint ou du raccord en vous aidant du trait imprimé. Frottez ensuite le ruban pour augmenter son adhérence.

Etanchéité aux points des passages de tuyaux

Pour colmater les endroits où le lé est traversé par des chevrons, des tuyaux de ventilation, des têtes des poutres etc., appliquez plusieurs morceaux d'**Ampacoll® INT** à la jonction du lé et de l'objet pénétrant et frottez. N'étirez pas les morceaux de ruban **Ampacoll® INT** afin qu'ils puissent ultérieurement absorber sans se déchirer les mouvements des éléments de construction.